

Q1

JA北魚沼では地域の皆さまとの交流を通じ、農業振興だけでなく、地域に根付いたJAづくり  
その取り組みの1つが、支店協同活動です。各地区の支店を中心として様々な協同活動を展開し  
さて、下記に今年度行われた支店協同活動の写真が並んでいます。どの写真がどの支店の協同  
支店長のコメントをヒントに写真を選び、写真左上の文字を当てはめてみましょう。  
並んだ言葉は、15ページのクロスワードの答えと必要事項を記入して、葉書で応募してください。  
正解者の中から抽選で5名の方に、プレゼントをお届けします。

に取り組んでいます。  
ています！  
活動の様子でしょうか？

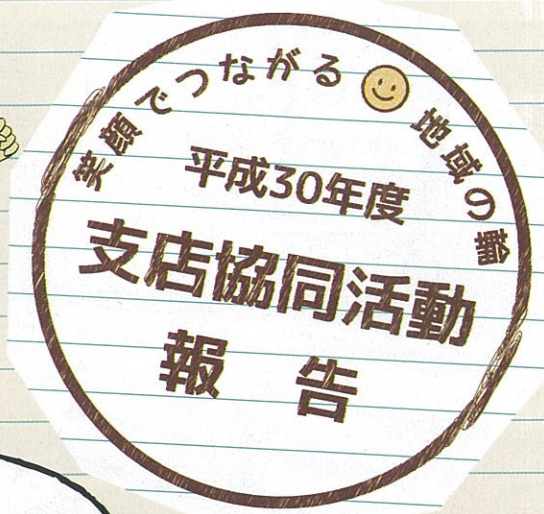
Let's 自己改革



会長の「たけちゃん」



理事長の「けんちゃん」



小出祭りの  
民謡流しに参加しました。  
見て下さい！  
最後尾が見えないくらい  
長い列！

お神送りの日に、  
きのこの無料サービス  
など、お楽しみイベントを  
行いました。

越後川口秋まつりで  
野菜釣りイベント等を  
開催☆  
たくさん楽しんで  
もらいました。

マレットゴルフ大会  
を行いました。  
秋晴れの下、初めての方  
でも楽しくプレーして  
いました。

錦鯉即売会に  
合わせて感謝祭を開催。  
そんなに食べたら、  
虫歯になっちゃうぞ！

秋の  
健康ウォーキング大会  
を開催。  
雨に降られる前の  
集合写真です(笑)  
来年も頑張るぞ！

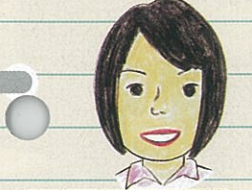
Aコープの即売会と  
同時開催！  
雨の日でもたくさんの  
人が福餅を拾いに  
来てくれました。

入広瀬地区  
農業感謝祭では、  
ビンゴ大会で大盛り上がり！  
関会長も  
ニコニコです！

★ヒント…JA北魚沼が、  
支店協同活動を行う  
目的です。

“顔がわかる **ピー**  
目指して!!”

目指して!!



小出町支店 伊米ヶ崎支店  
星野支店長 浅井支店長

堀之内支店  
滝沢支店長

川口支店  
星野支店長

湯之谷支店  
星 支店長

藪神支店  
山之内支店長

広瀬支店  
星野支店長

守門支店  
浅井支店長

入広瀬支店  
五十嵐支店長

