

こだわりの 米肉ゼント!

A賞
国産新米
250名様
(5,000円相当)

B賞
国産黒毛和牛
250名様
(5,000円相当)

応募封筒
付き!

JAファーマーズマーケットで
2,000円(税込)以上買って当てよう!

もらうなら
応募でしょ!



地元生産
地産地消
採れたての
一期一会

JAグループ
サポーター
林 修



10月2日は「直売所の日」

新鮮で安全・安心な農畜産物を揃えて、お待ちしております。



JAグループ

耕そう、大地と地域のみらい。

応募方法

キャンペーン対象のJAファーマーズマーケット等でのお買い上げ合計金額2,000円(税込)以上のレシート(複数枚可)を1口として、応募封筒、または郵便はがきに貼付し、①郵便番号②ご住所③お名前(フリガナ)④電話番号⑤お買い上げ店舗名⑥ご希望のコースをご記入のうえ、切手を貼って封筒内に記載の応募先にご応募ください。お1人様何口でもご応募いただけますが、封筒・はがき1枚につき1口のご応募とさせていただきます。

応募締切

2019年10月31日(木) 当日消印有効

レシート有効期限

2019年 8月31日(土)~10月31日(木)

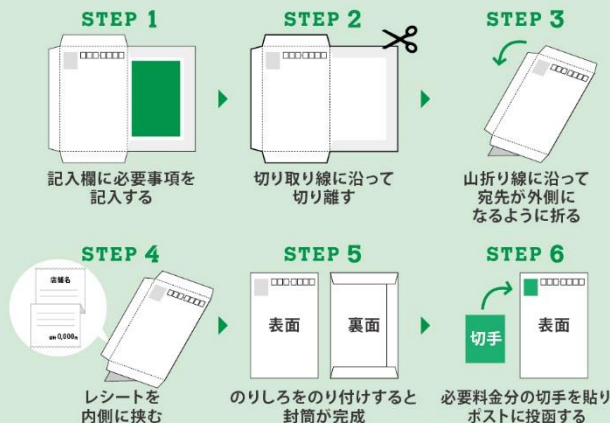
当選発表

厳正な抽選のうえ、賞品の発送をもって発表にかえさせていただきます。賞品のお届けは2019年11月下旬~12月上旬頃を予定しております。

お問い合わせ先

<https://life.ja-group.jp/farm/fm-day>

封筒の作り方



■郵便料金はお客様のご負担となります。恐れ入りますが必要な郵便切手をお貼りください。■お1人様何口でもご応募いただけますが、封筒・はがき1枚を1口のご応募とさせていただきます。■JAグループの役員は応募できません。■当選はお1人様1回限りとなります。■賞品はやむを得ない事情により予告無く変更になる場合がございます。■賞品の発送は日本国内に限らせていただきます。■賞品の第三者への譲渡・換金はできません。■ご応募いただいた方の中から厳正なる抽選を行い、賞品の発送をもって当選発表にかえさせていただきます。■お客様の住所・転居先が不備・不明な場合賞品をお届けできない場合は、当選を無効とさせていただきます。■賞品発送後、一定期日お受け取りいただけない場合、当選を無効とさせていただきます。■賞品の発送は2019年11月下旬~12月上旬頃を予定しています。但し諸事情により遅れる場合がございます。■ご記入いただいた個人情報(本キャンペーンの抽選、賞品発送、個人を特定しない統計資料作成のみに利用させていただきます。■当該業務の委託に必要な範囲内で委託先に提供する場合は、個人情報をお客様の承諾なく第三者に提供いたしません。(法令などにより開示を求められた場合を除く)

のりしろ ② に貼りあわせる

1 0 0 - 8 7 7 9

お手数ですが
所定料金分の
郵便切手を
お貼りください

日本郵便株式会社
銀座郵便局留
「JAファーマーズマーケットに行こう!
キャンペーン」係

ご応募の前に
もう一度ご確認ください。

レシートを同封

キャンペーン対象店舗でのお買い上げ
合計2,000円(税込)以上のレシート(複数枚可)

必要事項の記入



のりしろ ③ に貼りあわせる

のりしろ ②

下記の必要事項を必ずご記入ください。

ご希望のコースにチェックしてください。

- A賞 国産新米コース 250名様**
- B賞 国産黒毛和牛コース 250名様**

〒 -

都 道 府 県

市 郡 区

*アパート・マンション名など正確にご記入ください。

フリガナ	(姓)	(名)
お名前		
電話番号	-	-
お買い上げ店舗名		

**お買い上げ合計金額2,000円(税込)以上の
レシート(複数枚可)を1口としてご応募いただけます。**

【注意事項】■2019年8月31日(土)~10月31日(木)にキャンペーン対象店舗で発行されたレシートのみ有効です。■レシートはコピーではなく実物をお入れください。■レシートの合算は可能です。但し、合算するレシートは同一店舗のものに限ります。■ご応募いただいたはがき、レシートはご返却できませんので、あらかじめご了承ください。【クレジットカードをご利用のお客様へ】■キャンペーン応募の際に貼付いただく購入レシートは、お客様個人情報(会員番号・有効期限・支払方法など)が印字されている部分を黒く塗りつぶしてからご送付ください。

**内側にレシートを入れてから、
のりしろを貼りあわせてください**

のりしろ ③

太線に沿って切り取ってください。

ご応募キャンペーンのお間違いが無いようご注意ください。
※誤って届いた応募用紙は全て無効とさせていただきます。

JAファーマーズマーケットご利用の皆様へ

JAは、地域の農家を支援し農畜産物を販売する事業はもちろん、信用や共済などを含む「総合事業」を展開することで、地域農業の振興や地域の活性化に取り組んでいます。私たちJAグループは、「JAファーマーズマーケット」を、農家と消費者の皆様の交流と、地域で生産された農畜産物を地域で消費する「地産地消」の拠点として、これまで以上に地域の皆様から必要とされるサービスの提供に努めてまいります。